

Pression

Eau

6 L

Plages de température

0°C + 60°C



CE 0029
P.E.D. 2014/68/EU



34

CORPS

ALUMINIUM

Réservoir monobloc en alliage d'aluminium, réalisé par emboutissage profond. Il garantit une étanchéité maximale et une excellente maniabilité, grâce à la légèreté du matériau. Peint à l'extérieur avec de la résine polyester

VANNE

ALUMINIUM

Vanne à levier en aluminium. Le manomètre résistant aux chocs permet le contrôle de la pression

MANCHETTE

Le tuyau en caoutchouc renforcé EPDM garantit une flexibilité et une résistance parfaites dans la plage de température. Complet avec diffuseur

AGENT EXTINCTEUR

Agent à base d'eau (Sorik Li), conçu pour réduire considérablement la tension superficielle et la taille des gouttelettes, assurant un effet de refroidissement élevé. Sans fluor, donc entièrement biodégradable

GAZ PROPULSEUR

Le gaz propulseur est l'azote. Un petit pourcentage d'hélium est ajouté pour permettre la détection électronique des fuites

EMBALLAGE STANDARD

Boîte en carton simple, robuste et adaptée au transport



POIDS
Kg

8,50

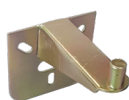
DIMENSIONS
mm

160 Ø x 550

Accessoires

● Standard ○ Sur demande

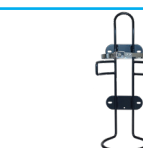
SUPPORT



● Support mural multiposition



○ Kit de fixation mural type pontet



○ Support transport

ANNEAU DE MANCHETTE & BASE PLASTIQUE



● Base plastique verte 160 mm



○ Base plastique 160 mm



○ Porte manchette 160mm

CARACTÉRISTIQUES SUPPLÉMENTAIRES



● Etiquette 2 couleurs



○ Etiquette 2 couleurs



○ Soupape de sécurité LHZ

EMBALLAGE



● Boîte unitaire havane



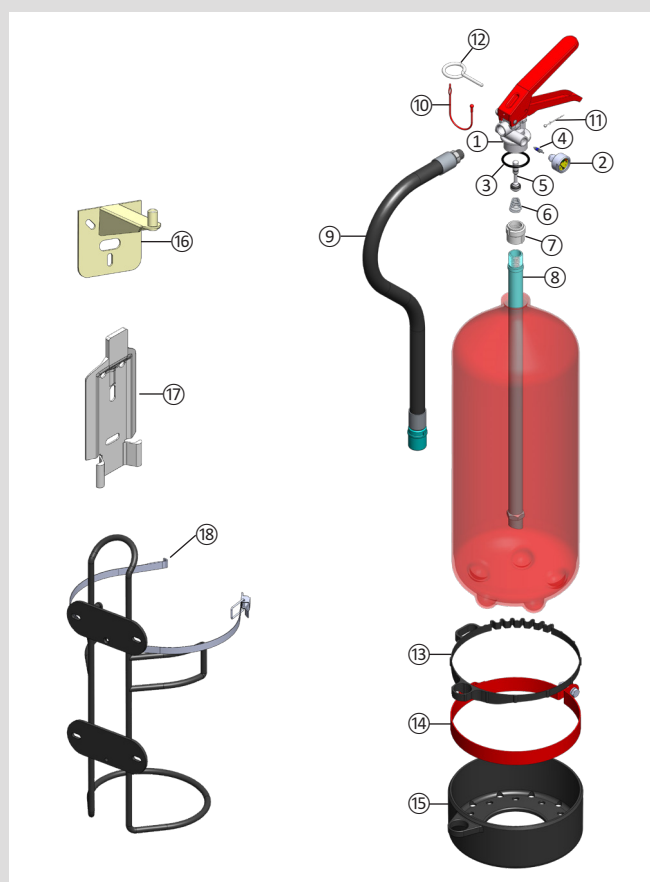
○ Boîte unitaire couleur

Données techniques

CLASS DE FEU	34A	
CHARGE	6 l +0 / -5%	
CYLINDRE	Processus de fabrication	Emboutissage profond
	Peinture extérieur	Résine polyester, épaisseur minimum 75
	Résistance à la corrosion	480 h minimum selon ISO 9227: 1990
MANCHETTE	Manchette en caoutchouc avec diffuseur	
	Longueur totale	565 mm
AGENT EXTINCTEUR	SORIK Li	ANAF - SORIK Li
GAZ PROPULSEUR	Azote ou Azote + helium	
DÉCHARGE	Temps de décharge	~ 38 s
PRESSION	Pression de service à 20 °C	11 bar
	Pression de service à 60 °C	13 bar
	Pression de service à 0 °C	9 bar
DIMENSIONS	Hauteur totale	550 mm
	Diamètre externe bouteille	160 mm
POIDS	Vidé / Chargé	1,8 kg / 8,5 kg
SPÉCIFICATIONS D'EMBALLAGE	Emballage standard	Boîte en carton simple
	Dimensions carton (B x L x H)	180 x 175 x 590 mm
	Poids per carton	8,8 kg
	Palette	81 cartons
	Dimensions palette (B x L x H)	800 x 1200 x 1670 mm
	Volume palette	1,60 m³
	Poids par palette (net / brut)	713 kg / 733 kg

© REPRODUCTION IS FORBIDDEN

87.486E.01.05.2021



Nr.	Description	Code
1	Vanne complète sans manomètre	00.886E.8090.00
2	Manomètre	00.814E.4950.20
3	Joint torique de vanne	00.033E.1100.01
4	Valve Schrader	00.886E.5100.00
5	Obturbateur avec joints toriques	00.886E.5030.00
6	Ressort conique	00.886E.5200.00
7	Support tube plongeur	00.886E.5810.00
8	Tube plongeur	00.886E.5900.00
9	Manchette complète	00.860E.2400.25
10	Lacet rouge pour goupille de sécurité	00.886E.6290.00
11	Scellé	00.245E.5030.00
12	Goupille métallique	00.886E.5020.00
13	Support de manchette Ø160	00.241E.2800.00
14	Support métallique Ø160	00.850E.2970.00
15	Base plastique Ø160	00.850E.7100.01
16	Support mural avec trou oblong	00.005E.2900.00
17	Support pour pontet	00.005E.2950.00
18	Support transport Ø160	00.241E.2900.00

ANAFGROUP

Via del Commercio, 4 - Torre d'Isola (Pavia)
 Tel. 0382.4533 Fax. 0382.920279
 info@anaf.eu | www.anaf.eu